

EDID Эмулятор

AV-BOX МОДЕЛЬ: ЕНС

Эмулятор EDID HDMI модели ЕНС предназначен для источников сигнала HDMI 1080P и 4K2K. Он позволяет захватывать и сохранять информацию EDID (расширенные идентификационные данные дисплея) при подключении к дисплею. Он может питаться непосредственно от источника HDMI сигнала или от дополнительного внешнего источника питания.

Информация EDID содержит важные настройки дисплея, такие как максимальный размер изображения, цветовые характеристики, предустановленные на заводе тайминги, ограничения частотного диапазона и т.д. Поскольку множество систем передачи видео не поддерживают EDID-связь между источником и удаленным дисплеем, эмулятор HDMI EDID является идеальным решением для обеспечения оптимального сигнала и согласования источника и дисплея.



ЕНС HDMI EDID эмулятор

Основные особенности устройства:

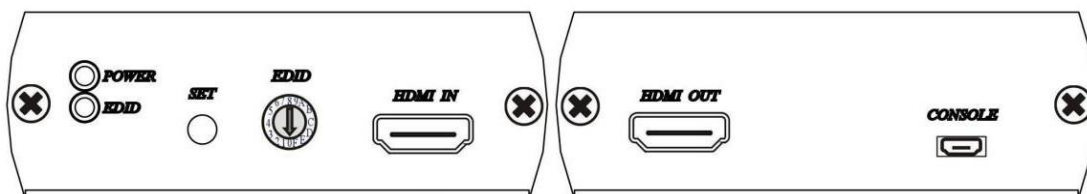
- Поддержка 4 различных функций EDID: чтение, запись, эмуляция, bypass (обход).
- Позволяет источнику считывать выбранную информацию EDID из памяти устройства по умолчанию или сформированного EDID.
- Встроенный поворотный переключатель, поддерживает до 12 наборов настроек EDID по умолчанию.
- Позволяет сохранить 3 набора пользовательских идентификаторов EDID.
- Встроенный USB-порт, позволяющий пользователю записывать EDID.
- Встроенный эквалайзер для надежного качества сигнала.
- Поддержка HDMI 1.4a
- Совместимость с HDCP.
- Поддержка 4K2K 30 Гц и поддержка 3D.
- Поддержка разрешения до 4K x 2K (3840 x 2160 при 24, 25, 30 Гц или 4096 x 2160 при 24 Гц)

Светодиодная индикация:

Зеленый	Горит Не горит	Питание вкл. Питание выкл.
Синий	Горит Медленно мигает Быстро мигает	Ошибка EDID Считывание/запись EDID Запись EDID



Внешний вид:



Переключатель EDID:

- 0:Режим обхода (bypass)
- 1:Пользовательский EDID #1
- 2:Пользовательский EDID #2
- 3:Пользовательский EDID #3
- 4:720p 60 Гц, канал LPCM 2
- 5:1080i 50 Гц, 2 каналный LPCM
- 6:1080i 60 Гц, 2 каналный LPCM
- 7:1080p 24 Гц, 2 каналный LPCM
- 8:1080p 25 Гц, 2 каналный LPCM
- 9:1080p 50 Гц, 2 каналный LPCM
- A:1080p 60 Гц, 2 каналный LPCM
- B:1080p 24 Гц, 5.1 каналный LPCM
- C:1080p 50 Гц, 5.1 каналный LPCM
- D:1080p 60 Гц, 5.1 каналный LPCM
- E:1080p 60 Гц, 7.1 каналный LPCM
- F:3840 x 2160 30 Гц (4Kx2K), 2 каналный LPCM

Работа режимов EDID:

1. Режим обхода (bypass): Поворотный переключатель поверните в положение 0, подключите источник и монитор, DDC подключится напрямую.
2. Режим ручного обучения EDID: Поворотный переключатель поверните в положение 1, 2 или 3:
 - Нажимайте кнопку SET в течение 3 секунд для обучения и записи EDID.
 - Нажмите кнопку SET на полсекунды для выбора EDID.
3. Режимы по умолчанию: Поворотный переключатель поверните в положения 4~F, а затем нажмите кнопку SET на полсекунды для выбора EDID.

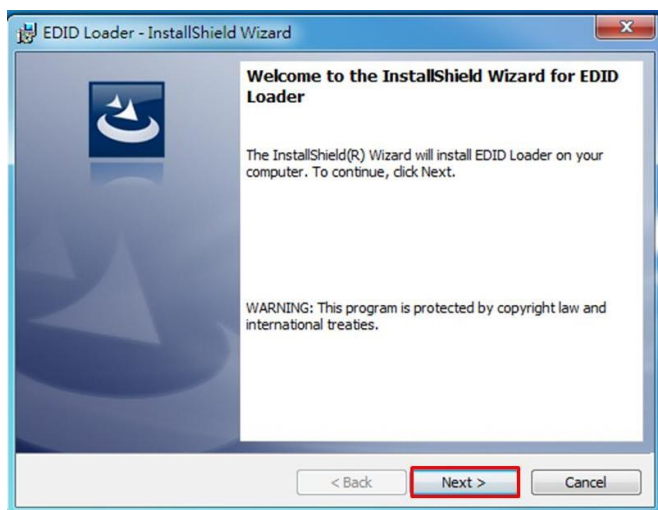
Внимание:

1. В режиме ручного обучения EDID: В случае неудачи, разрешение вернется к значению по умолчанию - 720 60 Гц.
2. Устройство имеет встроенный разъем micro USB для внешнего питания, когда ваш источник HDMI не в состоянии обеспечить достаточное питание приемника. Например, при использовании нескольких устройств EHC с распределителем HDMI потребляемая мощность может превышать ограничения устройства HDMI. Пожалуйста, используйте кабель micro USB, подключенный к разъему постоянного тока (входит в комплект поставки) с адаптером питания 5 В (опционально) для внешнего питания.

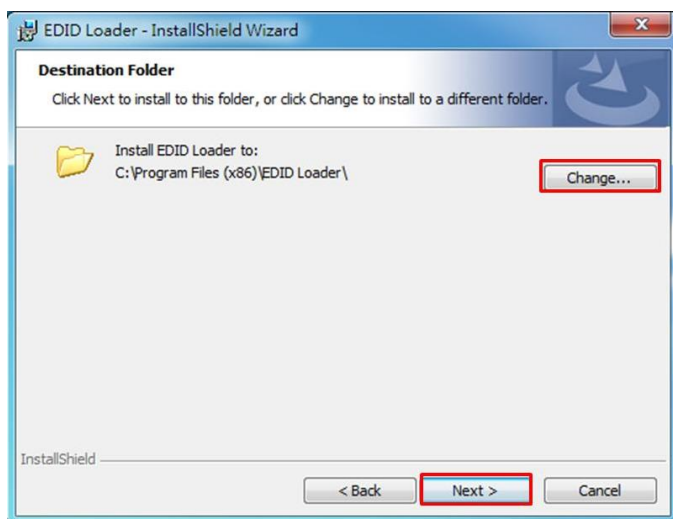
Установка загрузчика EDID:



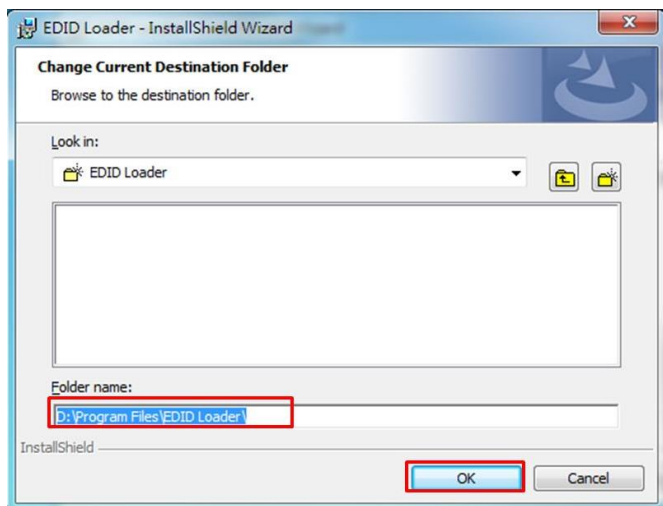
Дважды кликните установочный файл для того, чтобы начать установку.



Нажмите «Next» для перехода к следующему шагу.

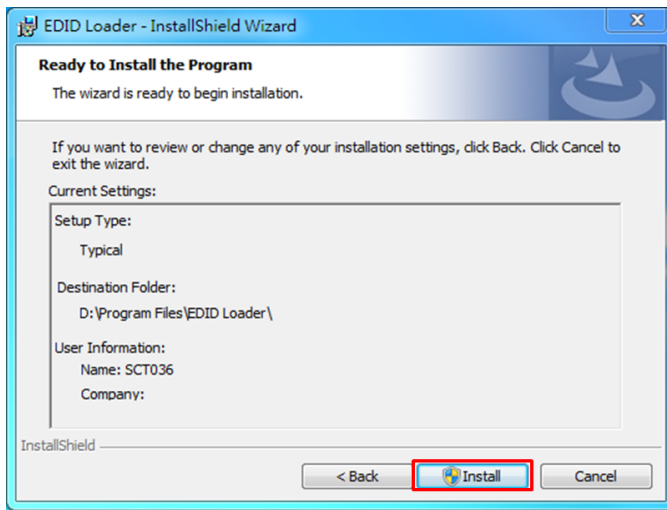


Путь, куда устанавливается программа, по умолчанию «C:\Program files (x86)\EDID Loader\». Для изменения этого пути, нажмите «Change...», а потом кнопку «Next».

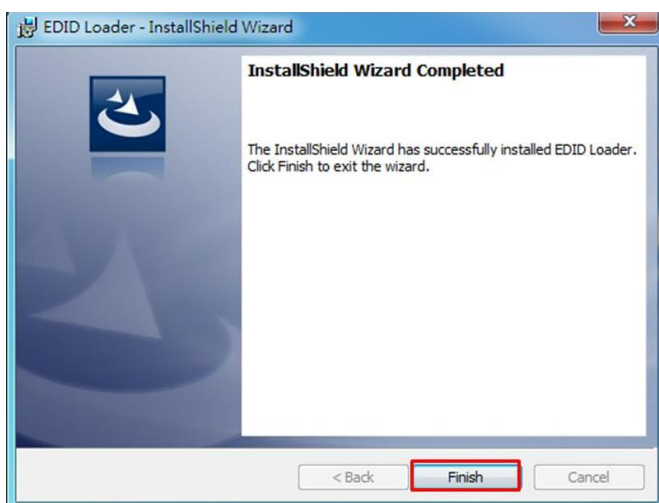


При нажатии кнопки «Change...», установщик покажет такое окно.

После того, как Вы изменили путь, нажмите «OK», а потом «Next» для перехода на следующий этап.



Нажмите кнопку «Install», чтобы начать установку.



По завершении процесса установки нажмите кнопку «Finish».



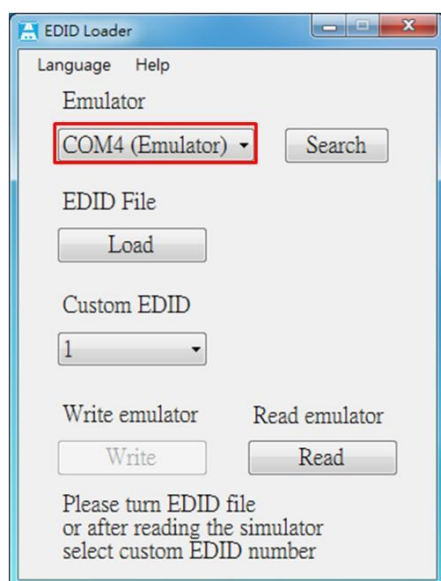
На рабочем столе появится иконка «EDID Loader». Чтобы запустить программу, дважды кликните по этой иконке.

Инструкция по пользованию программы EDID Loader:



Нажмите ярлык загрузчика EDID, чтобы войти в программу.

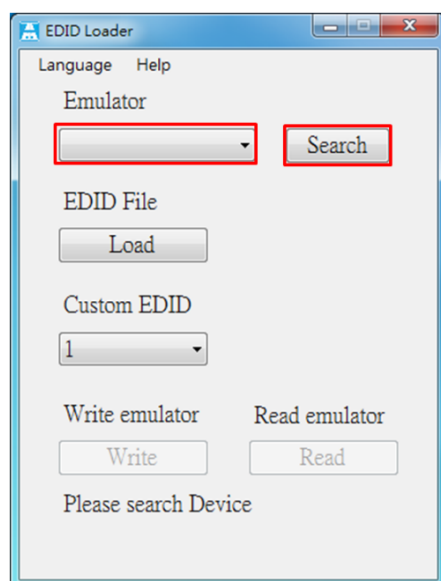
Запись EDID:



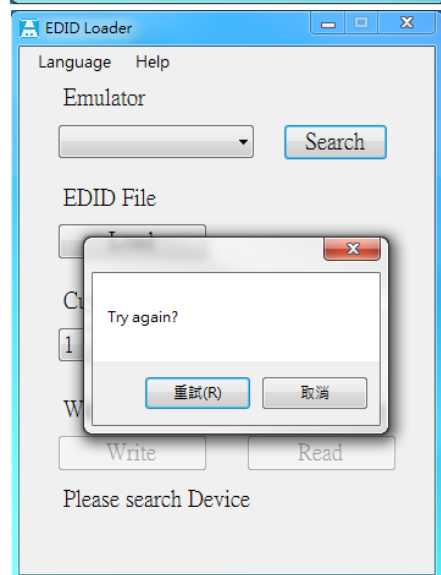
На экране вы увидите «COM4 (Emulator)» в том случае, если эмулятор подключен к ПК и драйвер установлен.

*Если вы видите надпись (Matrix), то прокрутите вниз и выберите (Emulator).

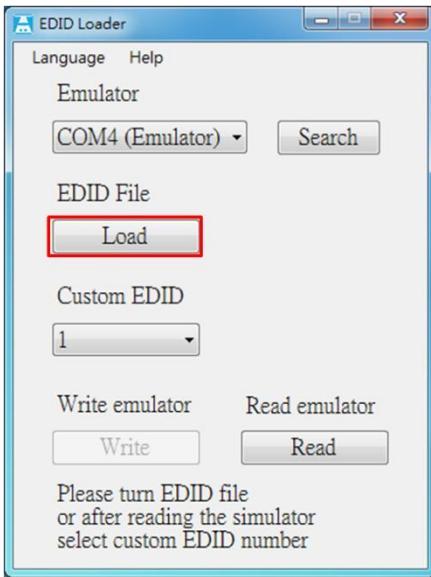
*«TCP/IP» в этом меню предназначено для других изделий, не для этого эмулятора.



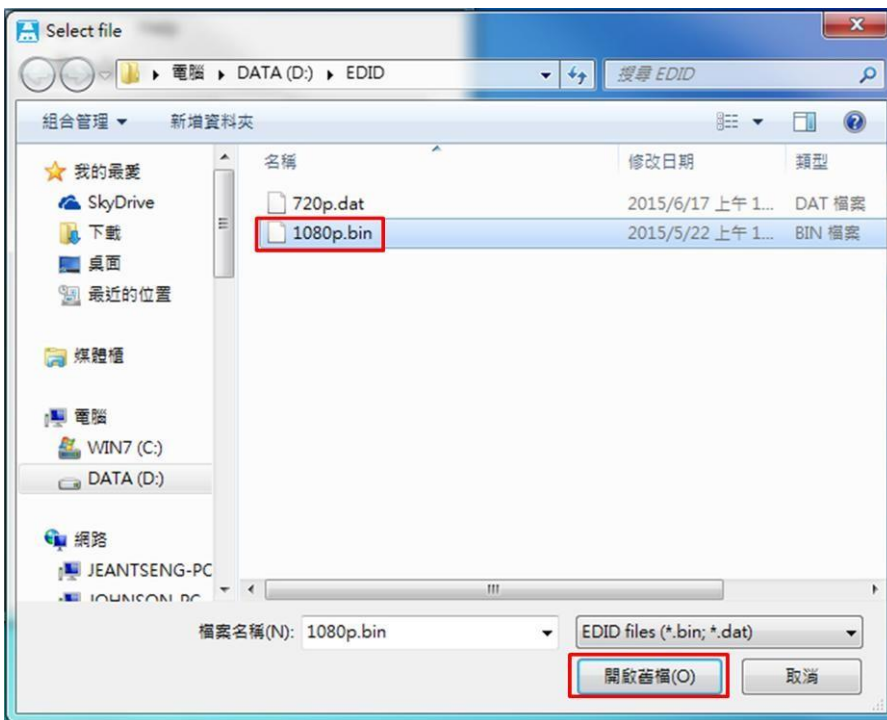
Если в этом меню пусто, то нажмите «Search» для поиска эмулятора.



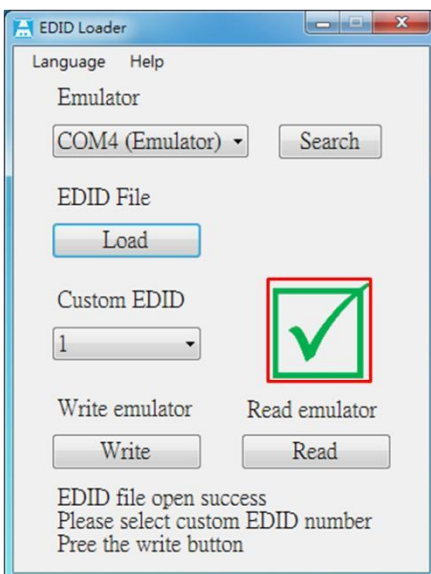
Если устройство так и не найдено, появится сообщение «Try again?» Проверьте подключение кабеля USB или используйте другой USB порт вашего компьютера, затем нажмите «Retry» .



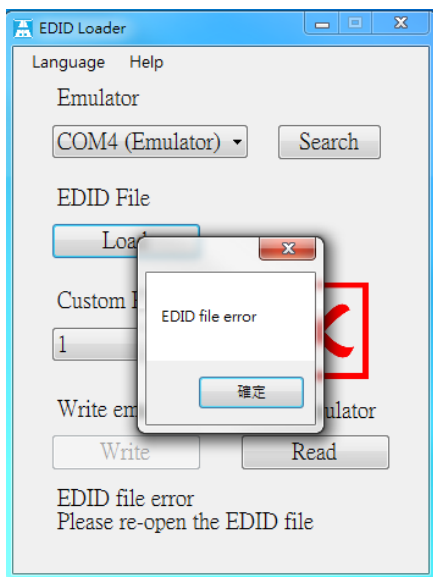
После успешного подключения эмулятора нажмите «Load» для загрузки файла EDID. Появится окно выбора файлов (см. ниже):



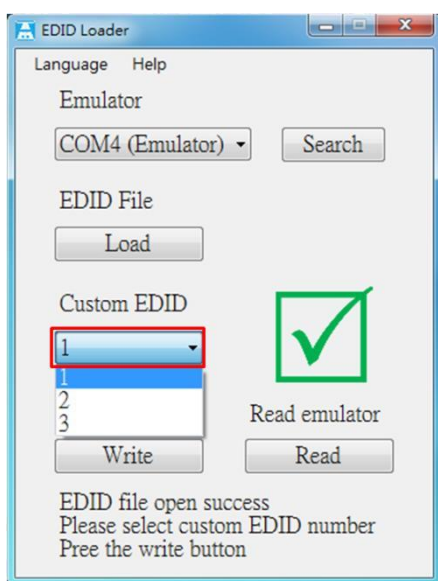
Выберите файл EDID и нажмите «Open».
*Поддерживаются форматы файлов «dat» и «bin».



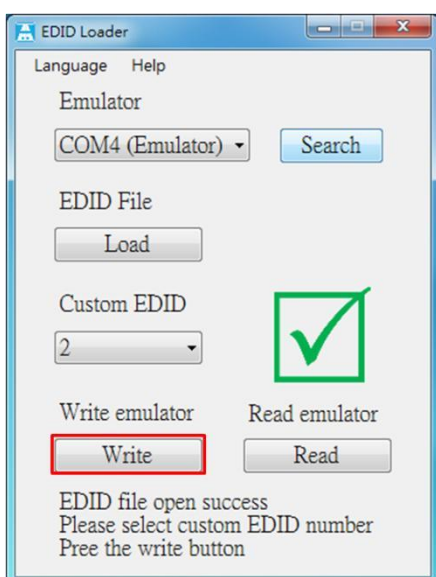
Если файл правильный, то появится значок с зеленой галочкой.



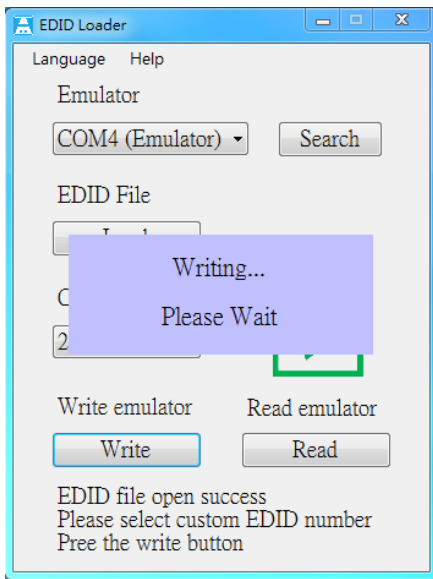
Если файл неправильный, то появится красный крестик и сообщение “EDID file error”.



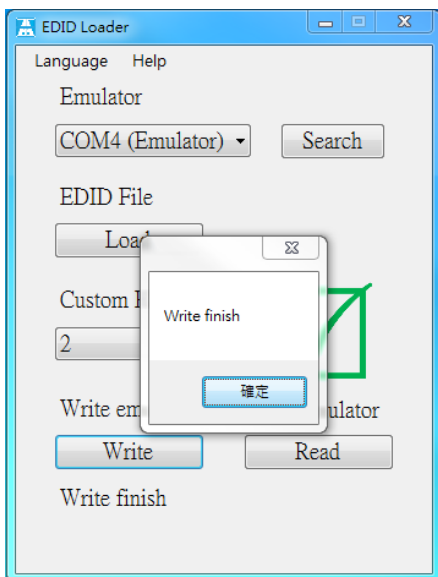
После открытия файла EDID разверните меню “Custom EDID”, чтобы выбрать номер ячейки 1~3 для записи.



Нажмите [Write] , чтобы начать процесс записи.

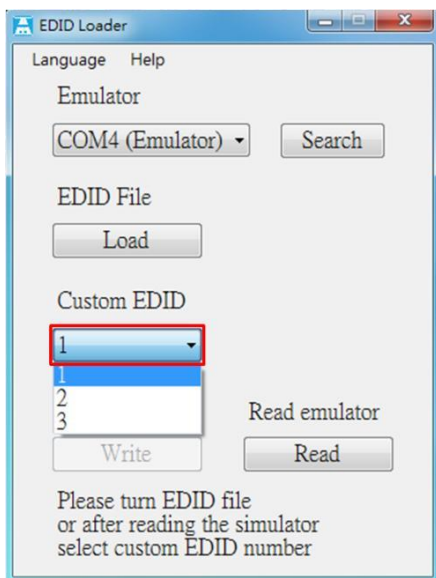


На экране появится сообщение с просьбой подождать, пока идет процесс записи: "Writing... Please Wait".

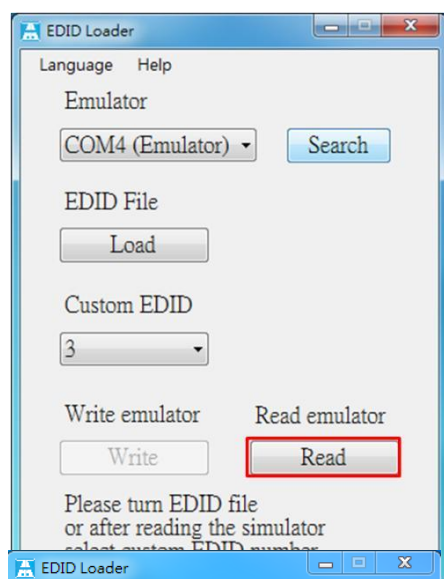


А по окончании процесса записи появится сообщение "Write finish".

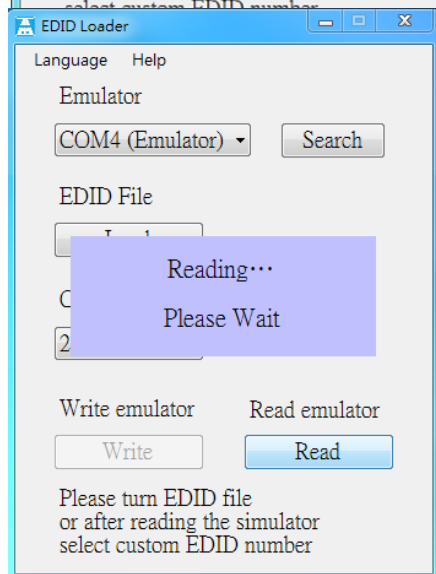
Чтение EDID:



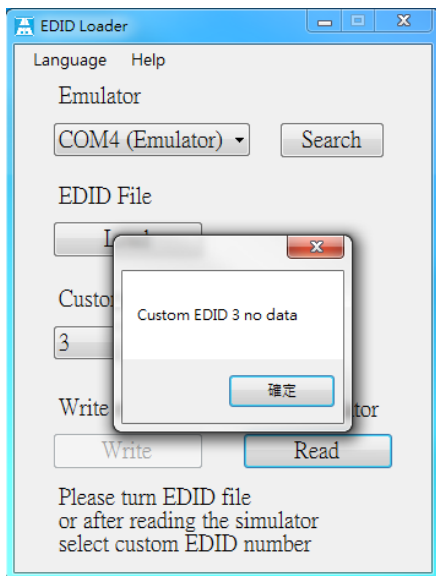
Разверните меню “Custom EDID” для выбора ячейки 1~3 с сохраненным EDID.



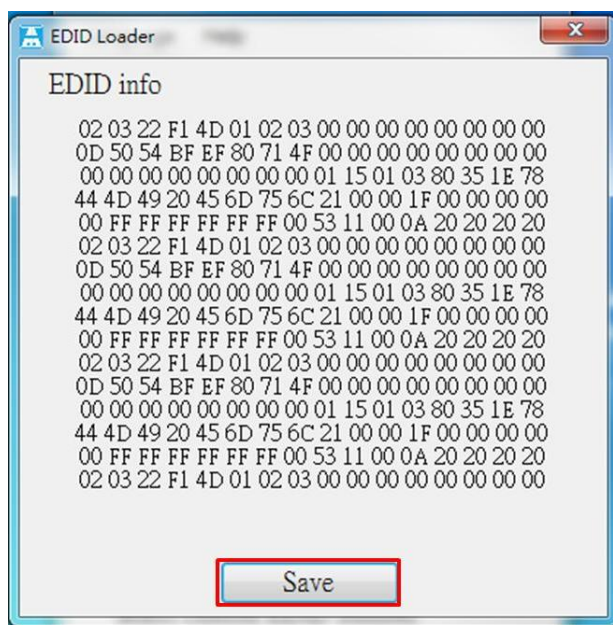
Нажмите [Read] .



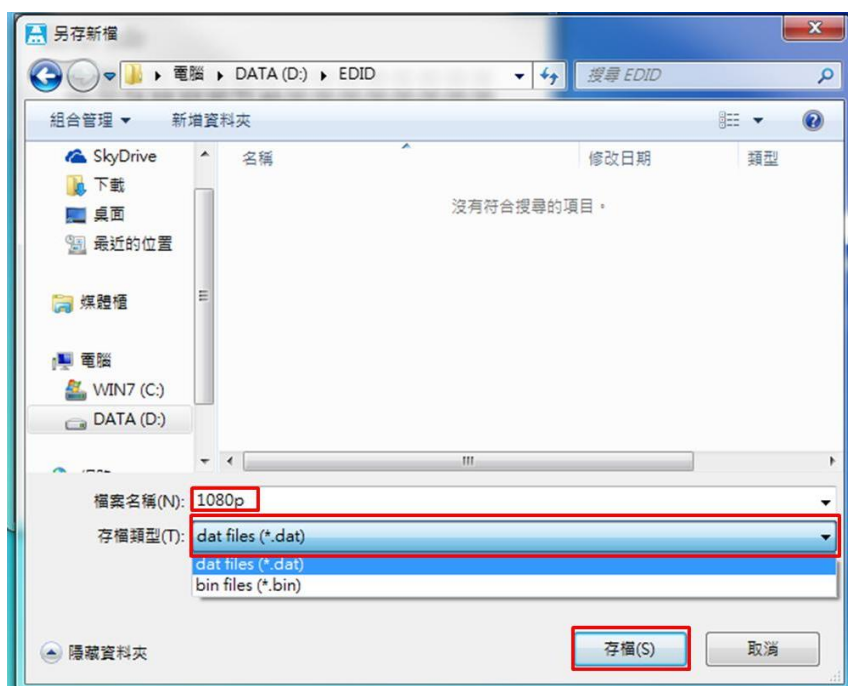
Появится сообщение о процессе чтения: “Reading... Please Wait”.



Если в выбранной ячейке нет данных, появится сообщение “Custom EDIDx no data”.

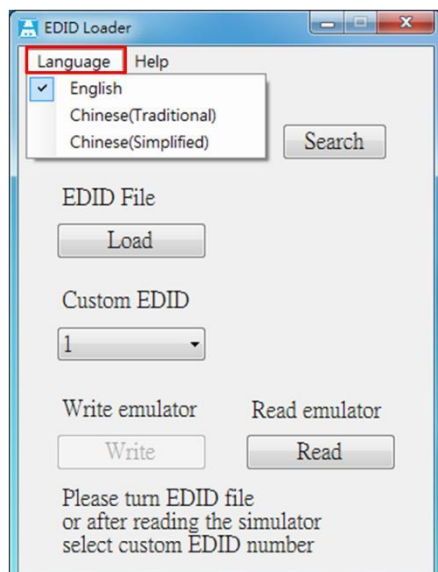


Будет отражена информация EDID information после прочтения, нажмите 「 Save 」, чтобы сохранить файл. Отобразится следующее окно:



Впишите имя файла, выберите формат файла, а затем нажмите 「 Save 」, чтобы сохранить файл.

Выбор языка



Нажмите [Language] для выбора английского, китайского традиционного или китайского упрощенного.

Комплект поставки ЕНС включает в себя:

ЕНС x 1 шт.

CD x 1 шт.

Кабель Micro USB x 1 шт.

Основные параметры:

Модель:	ЕНС
Поддержка разрешений	4Kx2K (3840 x 2160 24, 25,30 Гц и 4096 x 2160 24 Гц)
Светодиоды	LED x 2 (Зеленый, синий)
Видео вход /выход	HDMI x 2
Запись EDID	Micro USB x 1
Переключатель EDID	16 позиционный вращающийся переключатель x 1 (0~9 & A~F)
Чтение и запись EDID	Кнопочный переключатель x 1
Потребляемая мощность	1.7 Вт. (Макс.)
Адаптер питания	5 В постоянного тока / 1А
Температура	Рабочая: 0 - 55°C, Хранения: -20 - 85°C при относительной влажности не более 95%
Размеры	88 x85 x30 мм
Масса	185 г.